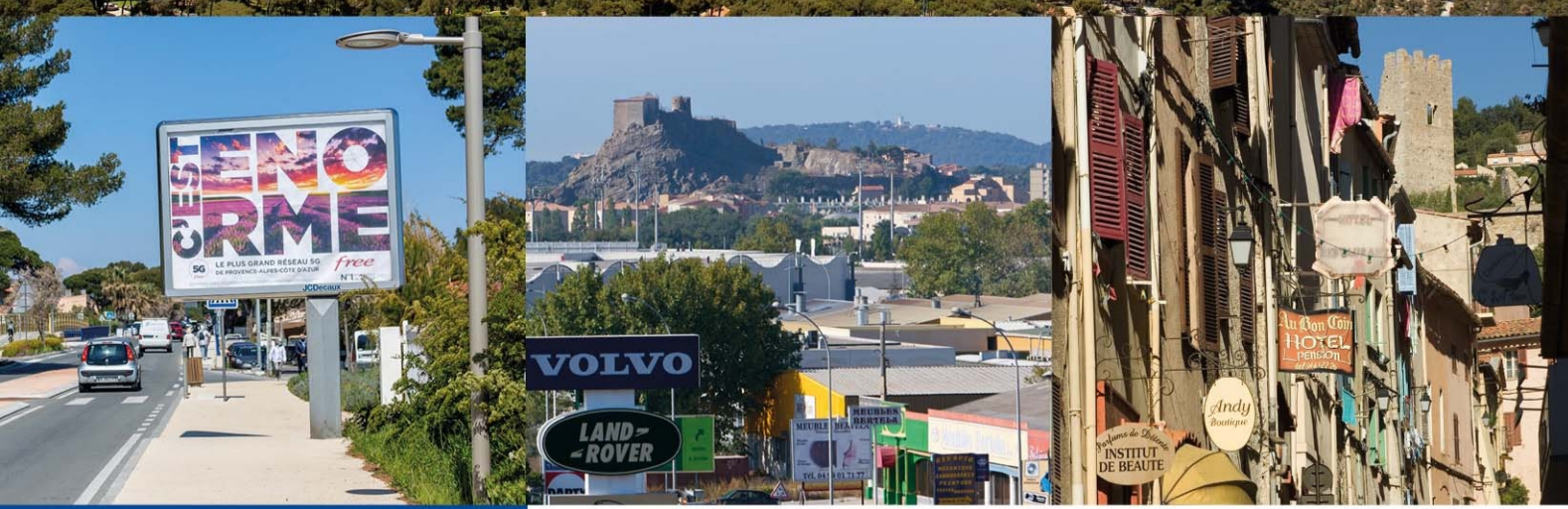


Pour une publicité harmonieuse dans nos paysages



MÉTROPOLÉ TOULON PROVENCE MÉDITERRANÉE

3.1 - DOCUMENTS GRAPHIQUES SAINT-MANDRIER-SUR-MER

Elaboration du RLP prescrite le 15/12/2020
Projet de RLP arrêté le .../.../...
RLP approuvé le .../.../...

Zonage RLPi

Les espaces protégés

ZP0 : Les espaces protégés (hors agglomérations, paysagers, etc...)

Centres-villes

- ZP1ap : Sites Patrimoniaux Remarquables, Centres historiques et noyaux villageois
- ZP1a : Centre historique, noyaux villageois
- ZP1b : Centres-villes élargis

Tissus urbains périphériques à dominante résidentielle

- ZP2 : Tissus urbains mixtes à dominante résidentielle
- ZP2L : Tissus urbains mixtes à dominante résidentielle en secteur littoral

Entrées de ville, entrées de territoire

- ZP3a : Les traversées des pôles urbains structurants
- ZP3b : Les traversées des centralités urbaines
- ZP3c : Les traversées descentralités villageoises
- ZP3d : Les emprises portuaires
- ZP3e : Aéroport Toulon-Hyères (Hors agglomération)

Zones économiques

- ZP4a : Les zones économiques de rayonnement régional
- ZP4ap : Les zones économiques de rayonnement régional en secteur d'intérêt paysager
- ZP4b : Les zones économiques de rayonnement local
- ZP4c : Les zones à dominante économique (hors agglomération)

PUBLICITE : Périmètres d'interdiction

Hors agglomérations

La publicité est interdite en dehors des lieux qualifiés d'agglomérations au L.581-7 du Code de l'Environnement

En agglomérations

Périmètres d'interdiction de publicité mentionnés à l'article L.581-4 du Code de l'Environnement

- Sur les immeubles classés ou inscrits au titre des monuments historiques

Dans les sites classés

Dans le coeur du Parc National de Port-Cros

Interdiction de publicité scellée au sol

Voies concernées par les dispositions de l'article R.581-31 du Code de l'Environnement

Périmètres d'interdiction de publicité mentionnés à l'article L.581-4 du Code de l'Environnement, et concernés par les dérogations de l'article P0.3 du règlement

Aire d'adhésion du Parc National de Port-Cros

Sites Patrimoniaux Remarquables

Abords de monuments historiques (PDA et Rayon de 500m)

Sites inscrits

Sites Natura 2000

Périmètres d'interdiction mentionnés aux articles P0.4 et E0.3

Cônes de vue

ENSEIGNE :

Périmètres au sein desquels l'installation d'une enseigne est soumise à accord de l'ABF ou du Préfet de région

- Sur les immeubles classés ou inscrits au titre des monuments historiques

Abords de monuments historiques (PDA et rayon de 100m)

Abords de monuments historiques (rayon de 500m)

Sites Patrimoniaux Remarquables

Dans les sites classés

Dans le coeur du Parc National de Port-Cros

